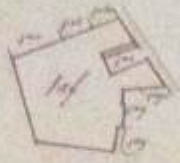


Verrentsamtende med Matr. N^o 1 af
Hirk. Grønk.

Lde Skpt. Fkr. Alb. Br. Bre
o - o - 1 - 2 1/2 - sidvandsdel.

Matr. N^o 1 af 1 Septbr 1875

*Thomsen
A/S*



Areal = 13360 m² p. a.
Bygningareal = 150 m²
Landsarealet = 13510 m² p. a.

Matr. N^o 1 af 1 Septbr 1875

Matr. N^o 1 af
Exercerpladsen af
SUNDBYVESTER BY, TAARNBY SOGN,
Søkkelunds Herred,
KIØBENHAVNS AMT.

Arealet 13360 m² p. a.

udfærdiget den 1875 af
L. Thomsen
Landmænter

Maaleloksforholdet = 1:1000

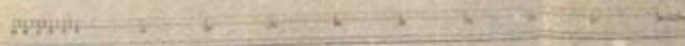
1875
1875 KR63-75 Matr. N^o 1 af 1 Septbr 1875

Planen er udført af *Carsten* den 11de 11 1830
 og er en kopi af den originale plan
 som er bevaret i *Landmetsarkivet*
 i København.



Nr. 108
 Sundhøjster By, Kværnby Byger,
 Sokkelunde Kæret, Kjøbenhavns Amt.
 Areal = 13230 kvadr.
 (Svunden, faldet Sundhøjster = 130 1/2 kv.)

Udført af
L. K. Hansen
 Landmetsarkivet



Aftegning af *Kongens Nytorv*
 11 Oct 1830